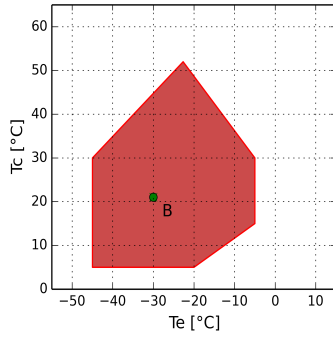




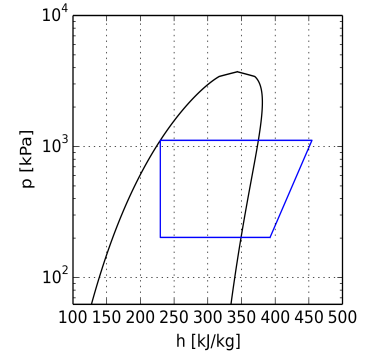
## Hesaplama - H

### Girdi

Modeli	H51CS
Soğutucu akışkan	R404A
Evaporasyon sıcaklığı	-30.0 °C
Kondensasyon sıcaklığı	21.0 °C
Referans sıcaklığı	Çiy sıcaklığı
Emiş gazı sıcaklığı	20.0 °C
Evaporatör çıkış sıcaklığı	20.0 °C
Likit subcooling	0.0 K
Voltaj / Faz / Frekans	380-420 V / 3 / 50 Hz
Kapasite kontrol sistemi	100%



B= Standart uygulama  
• = Çiy sıcaklığı



### Performans hesaplama

	Standart koşullar	Evaporatörde	Kompresörde
Soğutma kapasitesi	1330 W	1330 W	1330 W
Çekilen güç	0.62 kW	0.62 kW	0.62 kW
Atılan toplam ısı	1.95 kW	1.95 kW	1.95 kW
COP	2.16	2.16	2.16
Kütle akışı miktarı	29.5 kg/h	29.5 kg/h	29.5 kg/h
Çekilen akım	1.4 A	1.4 A	1.4 A
Basma sıcaklık	100.6 °C	100.6 °C	100.6 °C
Maksimum operasyon akımı	1.8 A	1.8 A	1.8 A
Kilitli rotor akımı	9.0 A	9.0 A	9.0 A





Konfigürasyon: Standart \ Opsiyonel

TK=Thermik koruması	Standart
REL=Elektronik motor koruma modülü	Opsiyonel
CH=Karter Isıtıcı	Opsiyonel
TCH=Kendinden regüleli karter Isıtıcı	Opsiyonel
BF=Gövde soęutma fanı	Opsiyonel
WH=Su soęutmalı kafa	Opsiyonel
IP65= Elektrik kutusu IP65	Standart
UL= UL onaylı kompresörler	Opsiyonel
CB= CB onaylı kompresörler	Opsiyonel
CCC= CCC onaylı kompresörler	Opsiyonel
HFC soęutucu akışkanları kullanılacak uygulamalarda kompresörler POE yağlı olarak sipariş edilmelidir. HCFC soęutucu akışkanları kullanılacak uygulamalarda kompresörler mineral yağlı sipariş edilmelidir.	
HFC (POE 32) - HCFC (MIN 32)	Standart
Yukarıda belirtilenden voltajlardan farklı çalışabilen motorlar isteęe baęlı olarak temin edilebilir.	
Düşük sıcaklık uygulamaları için harici soęutma saęlanmalıdır.	
220-240/1/50	Opsiyonel
115/1/60	Opsiyonel
220-240/3/50 (Δ) 380-420/3/50 (Y)	Standart
208-230/1/60	Opsiyonel
265-290/3/60 (Δ) 440-480/3/60 (Y)	Opsiyonel
475-525/3/50 570-630/3/60	Opsiyonel
200/3/50-60 (Δ)	Opsiyonel
208-230/3/60 (Δ) 360-400/3/60 (Y)	Opsiyonel